

# ESPECIFICACIONES

## LAMPARA 3000 Lumens

1. Tres modos de iluminación con sensor de movimiento PIR
2. Tecnología ALS2.0 + VFT + TCS para iluminación nocturna, incluso en días nublados o lluviosos.
3. Aplicación: Calle / Calzada / Camino / Estacionamiento

RETILAP

*NUEVO MODELO*

**NSL-06M**





**MAS BRILLO Y MAS DURABILIDAD**

# Ventajas

La tecnología ALS garantiza 10 noches de trabajo continuo La tecnología TCS garantiza una vida útil más prolongada de la batería



# ESPECIFICACIONES

NSL-06M

Potencia Led : 30W 3000 Lumens

## Panel Solar

Potencia

**Panel solar Monocristalino 20W**

## Bateria de Ion Litio

Capacidad

**14.8V, 153.92WH 2.6AH/PC**

Carga/DescargaTemp

0~45°C / 0~60°C

Tiempo Carga

8H

LED(OSRAM)

3030 40pcs

Temp col

6000K, Ra 70+

UVLED

-

## Performance

Iluminación dias Lluviosos

>10 dias

Modo de Control

Boton de encendido, ON/OFF Presione por 1.5s

Modo de iluminación

**M1** : 30% de brillo + PIR 100% / **M2** : 5H 100% + atenuación hasta el amanecer

**M3** : 70% de brillo constante durante toda la noche

Indicación Capacidad

M1: **ROJO** / M2: **VERDE** / M3: **NARANJA**

Luz verde:≥70% Luz naranja:30~70% Luz roja : <30%

PIR

120° 8mts

Tecnologías

ALS 2.3 / TCS

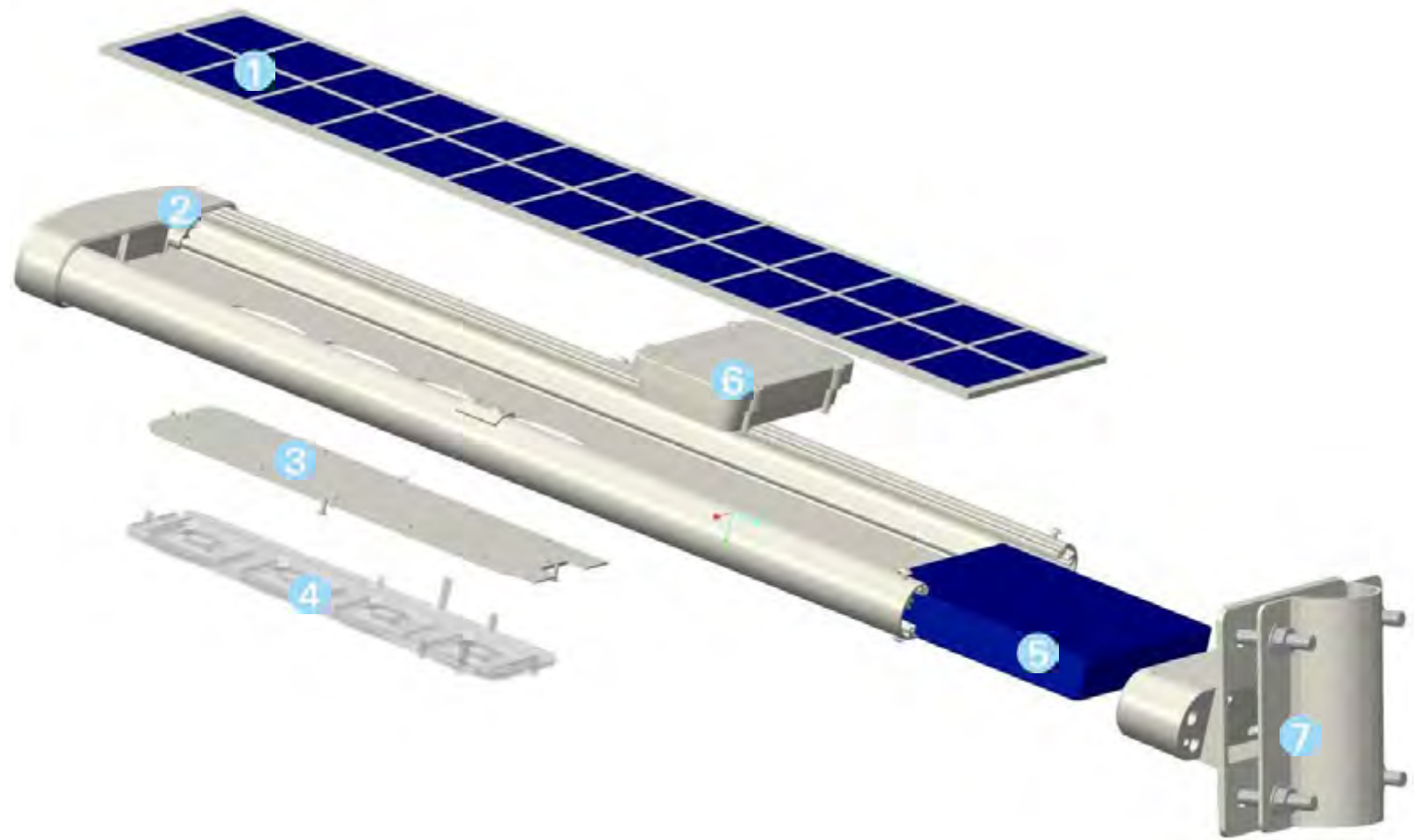
IP/IKClass

1.0 IP65 / IK8

Altura de instalación

5 Mts





Panel Solar



Carcaza



Placa Led



Lente Optico



Bateria



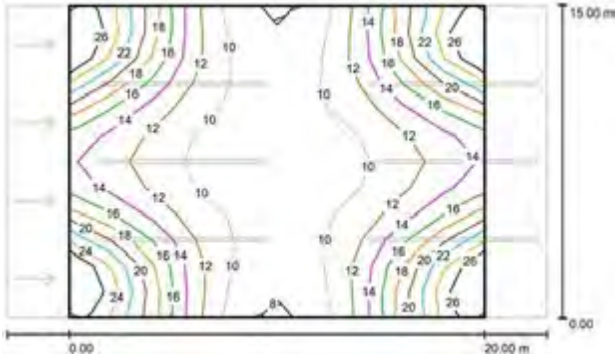
Mod. de Control



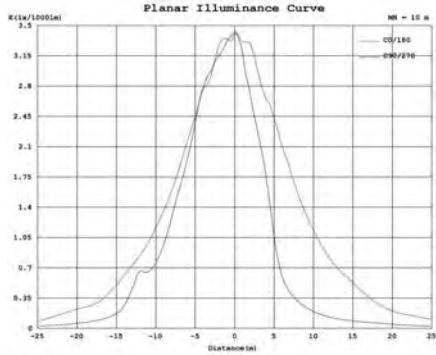
Base

# NSL-06M

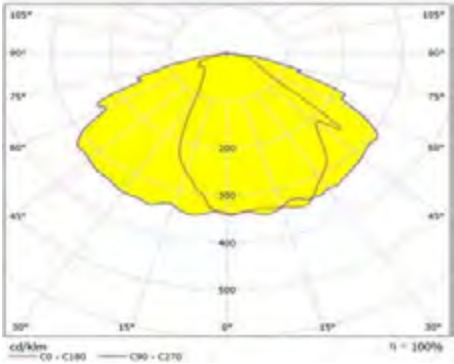
Diagrama Simulado de Ruta



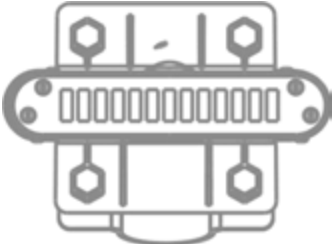
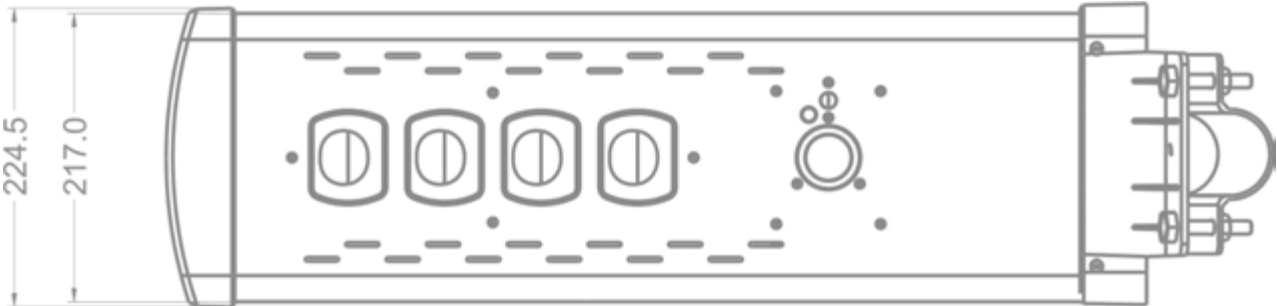
Curva de iluminación



Distribución de Luminancia



DIMENSIONES





Altura 5.0 Mts



## BENEFICIOS



CERTIFICADO RETILAP



Alta potencia en lumen LEDs



Monocrystalino >21%



Indicación de Capacidad /  
Switch /  
Sensor PIR de Alta sensibilidad



La base puede fijar la lámpara en poste o pared

Una gran empresa siempre debe prestar la máxima atención a cada detalle del diseño y el espíritu artesanal debe llenarse en todo el proceso de diseño y producción .

# TECNOLOGIA



VENTAJAS DE ALS



VENTAJAS DE TCS

