

NSWL-10

Partes principales



- 1) Panel
- 2) Soporte
- 3) Pantalla
- 4) Interruptor e indicadores
- 5) PIR

Características:

Carga Durante el día e iluminación desde el anochecer hasta el amanecer

3 modos de operación disponibles.
sensor PIR (Sensor Infrarojo Pasivo)

Ventajas:

Multiples modos de Instalación
Multi-ángulo ajustable
Tecnología de Patente ALS2.1
Uso duradero por la tecnología TCS

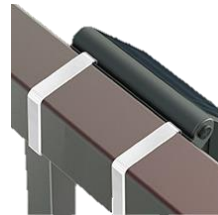
¿Cómo instalar el dispositivo?

Fije la lámpara eligiendo uno de los posibles modos de instalación.

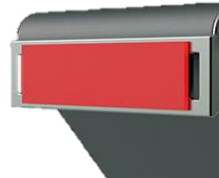
Tornillos



Amarres (Brida)



Cinta 3M Doble Cara, entre otros, después ajuste el ángulo de inclinación con el soporte



Mantenga el panel solar hacia el lado del sol para asegurarse que el panel solar puede cargar con eficacia la batería de iones de litio incorporada.



Instrucciones de Funcionamiento

1. Interruptor: presione 1.5S para encender / apagar
2. Presione brevemente el botón para cambiar los modos de iluminación:
 - Modo 1: 0LM + PIR 1000LM (10S)
 - Modo 2: 20LM + PIR 1000LM (10S)
 - Modo 3: 20LM hasta el amanecer





Nota especial:

1. No instale la lámpara en posición contraria al sol, bajo la sombra o entre dos edificios que se elevan por encima de la lámpara. De lo contrario, conducirá a una absorción insuficiente de la luz solar y un brillo y tiempo insuficientes.
2. No utilice la lámpara en un ambiente con temperatura superior a 50 ° C o inferior a 0 ° C, de lo contrario provocará la rápida atenuación de la batería y afectará la vida útil de la batería, incluso podría dañarla.
3. No utilice accesorios de instalación no estándar para instalar la lámpara; de lo contrario, el instalador puede sufrir accidentes.
4. Elija el modo de iluminación adecuado según el nivel de sol o radiación local.